

INŻYNIERIA OBLICZENIOWA

Studia II stopnia, 3 semestry
profil praktyczny



INŻYNIERIA OBLICZENIOWA

Studia II stopnia, 3-semestralne

Dyscyplina: informatyka

Studia praktyczne

Zakończone uzyskaniem tytułu
zawodowego magistra

Rekrutacja co semestr

lipiec, styczeń

Niewielka liczba studentów

15 osób; model uniwersytetu badawczego

3-miesięczne praktyki

w ICM UW lub w firmach z sektora IT w formie prac indywidualnych lub zespołowych realizowanych pod opieką pracowników ICM UW

Bloki zajęć

zajęcia realizowane w systemie semestralnym

Ćwiczenia

realizowane metodą projektów



INŻYNIERIA OBLICZENIOWA

**Studia w ICM dla absolwentów studiów inżynierskich
(I stopnia, 7-sem., zakończonych uzyskaniem tytułu inżyniera)
lub magisterskich**



STUDENCI INŻYNIERII OBLICZENIOWEJ

Korzystają z
infrastruktury ICM

Biorą udział
w projektach
obliczeniowych
z wykorzystaniem
superkomputerów



Uzyskują podstawową wiedzę
z zakresu systemów
wielkoskalowych

architektura, zarządzanie,
wykorzystanie w wybranych
dziedzinach

Poznają:

- metody przetwarzania,
analizy i wizualizacji wielkich
danych
- metody i paradygmaty
programowania systemów
wielkoskalowych
- metody programowania
równoległego oraz
rozproszonego
- systemy gridowe
i przetwarzania w chmurze



INŻYNIERIA OBLICZENIOWA

STATYSTYKI PO 11 EDYCJACH

10-16

osób rozpoczyna studia

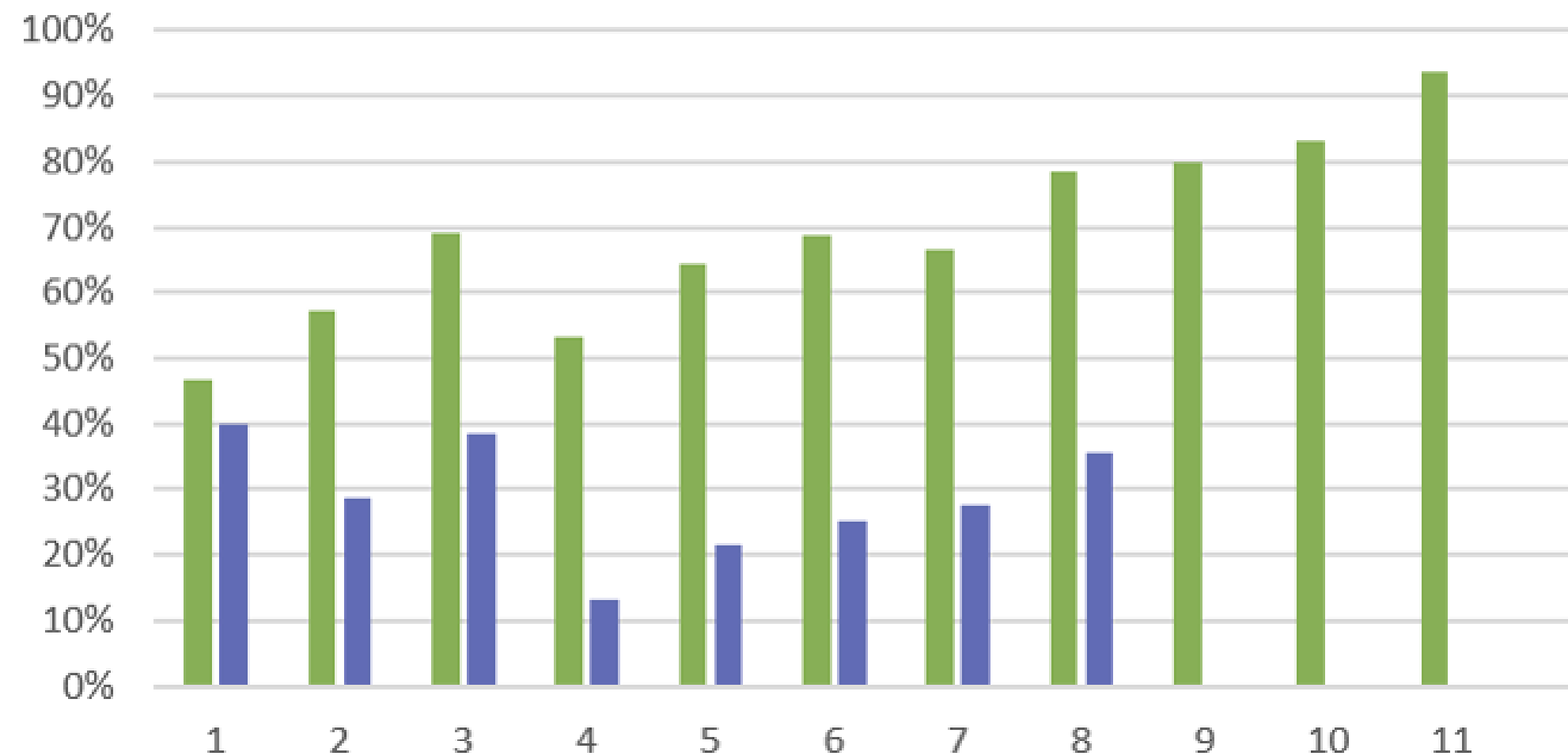
3

osoby to obcokrajowcy

30

wykładowców z ICM

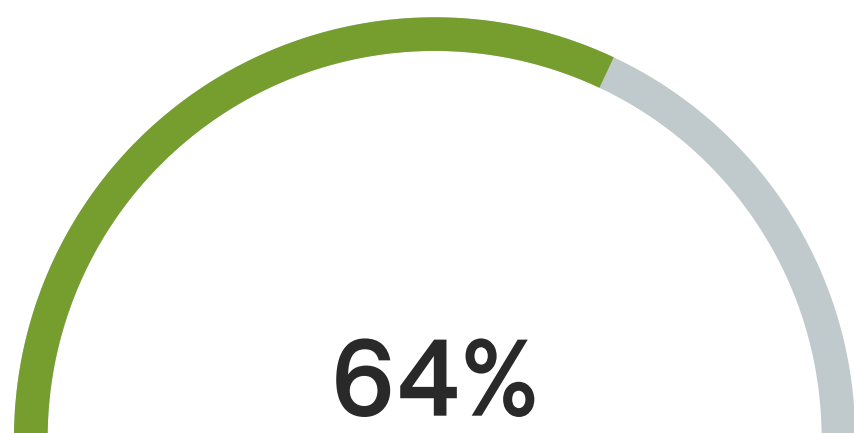
ODSETEK STUDENTÓW NA 2. SEMESTRZE I ABSOLWENTÓW



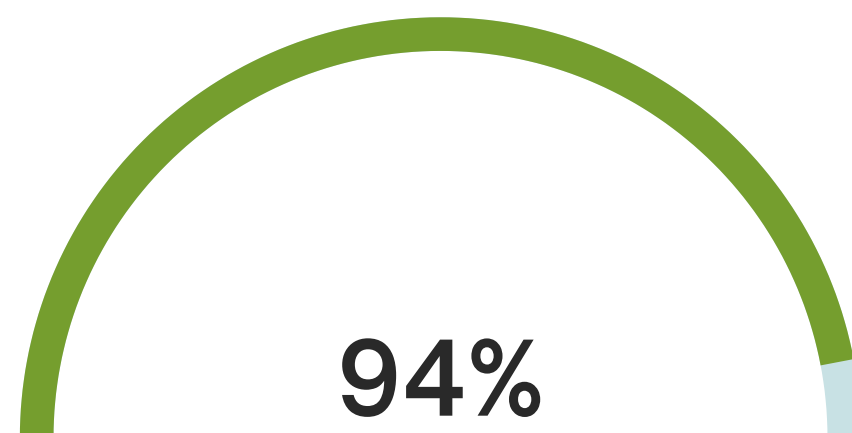
INŻYNIERIA OBLICZENIOWA

STATYSTYKI PO 11 EDYCJACH

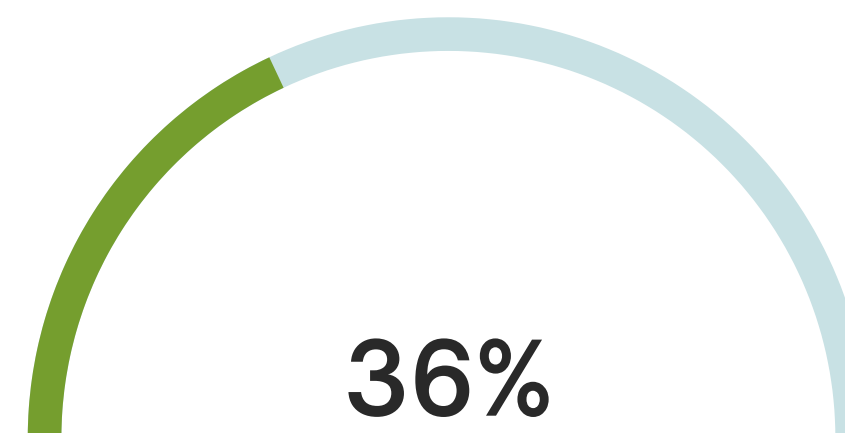
% PRZYJĘĆ KANDYDATÓW*



% WYPEŁNIENIA KIERUNKU



% PAŃ WŚRÓD STUDENTÓW



*Przeważnie absolwenci kierunków technicznych (studia inżynierskie) z Warszawy (głównie Politechnika Warszawska); ale coraz więcej osób z uczelni spoza stolicy



INŻYNIERIA OBLICZENIOWA

EFEKTY

Efekty praktyk i prac magisterskich
wdrożone w ICM

Publikacje naukowe z udziałem
studentów

Publikacje naukowe o studiach

H. Szymanowska, P. Bała **Computational engineering - a master degree course at University of Warsaw for HPC practitioners**, HPCS 2020 (w druku)

Joel C Adams *at all Lightning Talks of EduHPC 2020*,
2020 IEEE/ACM Workshop on Education for High-Performance Computing (EduHPC)

P. Bała **Inżynieria obliczeniowa – Nowe podejście do kształcenia informatycznego**,
Informatyka w Edukacji 56-65, UMK 2019

P. Bała **Inżynieria obliczeniowa w ICM UW - jak uczyć informatyki nie informatyków**,
Informatyka w edukacji, 222-230, UMK 2018



INŻYNIERIA OBLICZENIOWA

KONTAKT

Strona internetowa kierunku
icm.edu.pl/edukacja/studia-w-icm/

Lokalizacja studiów
Siedziba ICM, ul. Pawińskiego 5a
Kampus Ochota, Warszawa

Kierownik studiów
prof. dr hab. Piotr Bała
studia-rekrutacja@icm.edu.pl
+48 22 8749 547

Kierownik sekretariatu studiów
Hanna Szymanowska
studia-rekrutacja@icm.edu.pl
Tyniecka 15/17, Warszawa

